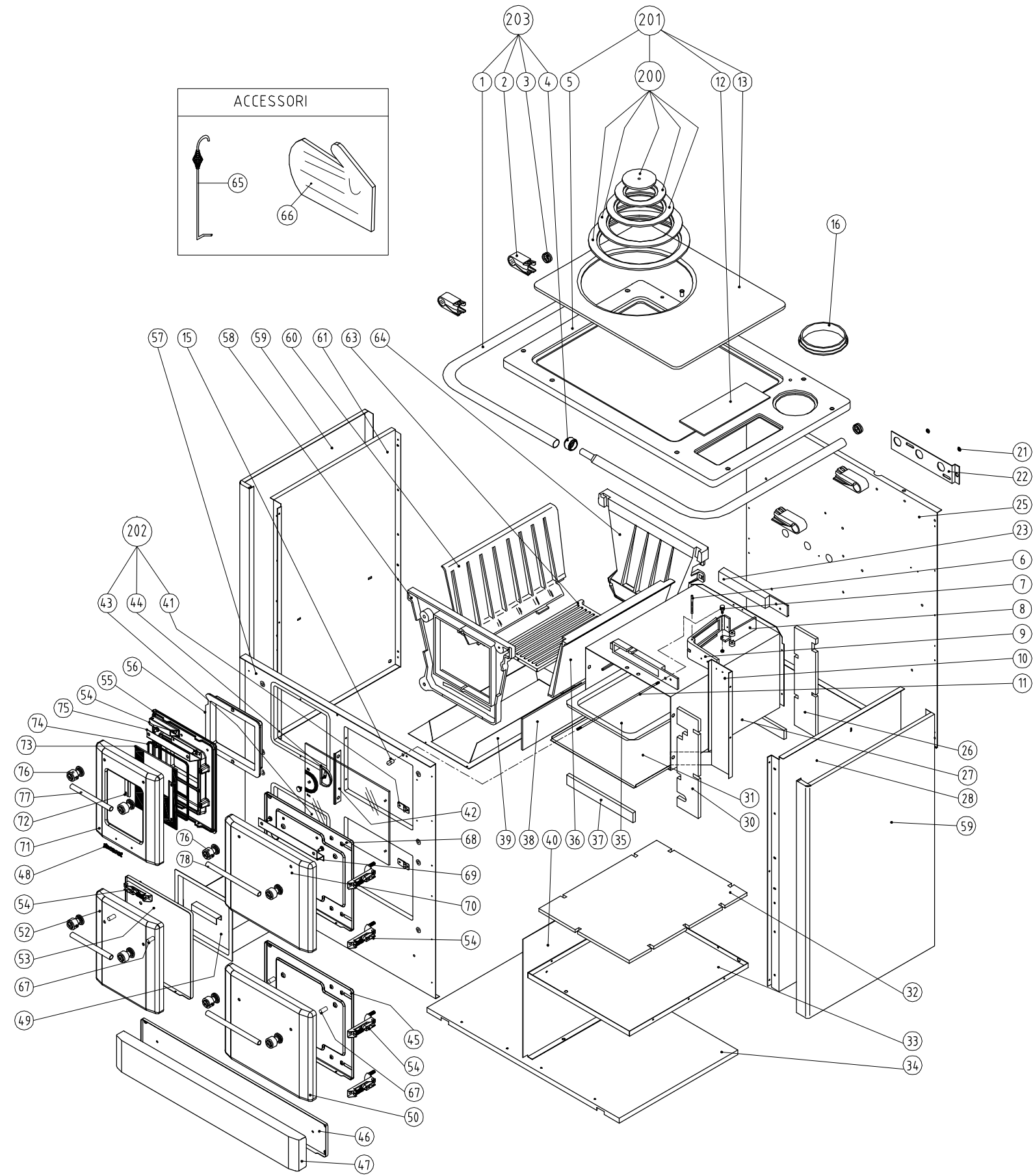


PARTICOLARE ESPLOSO MOD. 135GN Vis.



| | | | |
|------|-------------|---|------|
| 203 | 500.012 | Gf. CORRIMANO 135 CROMATO | 1 |
| 202 | 000.179 | Gf. VETRO 135 | 1 |
| 201 | 400.012 | Gf. PIASTRA 135 | 1 |
| 200 | 400.016.007 | Gf. ANELLI 135 | 1 |
| 78 | 502.080 | TUBO MANGLIA INT. 202 14.5GN VIS. CROMATO | 2 |
| 77 | 502.079 | TUBO MANGLIA INT. 152 135GN VIS. CROMATO | 2 |
| 76 | 502.067 | POMOLO MANGLIA 135GN VIS. CROMATO | 8 |
| 75 | 2604.0820 | DISTANZIALE MANGLIA FUOCO 135GN VIS. | 1 |
| 74 | 004.115 | TRECCIA TRICOTEX Ø4 NERA | 1 |
| 73 | 38080007 | VETRO PORTA FUOCO 135 GN VIS. | 1 |
| 72 | 26024.635 | STAFFA FISSAGGIO VETRO 135/145 GN VIS. | 2 |
| 71 | 28050020XXX | PORTA FUOCO VISIBILE 135GN VIS. | 1 |
| 70 | 28050022XXX | PORTA FORNO VISIBILE 135/145GN VIS. | 1 |
| 69 | 2604.0822 | DISTANZIALE MANGLIA FORNO 135/145GN VIS. | 1 |
| 68 | 28000105900 | CONTRO PORTA FORNO 135/145 GN VIS. | 1 |
| 67 | 502.184 | TUBO D.10x26x1 ALL. (DISTANZIALE C.PORTA LAMIERA) | 4 |
| 66 | 004.186 | GUANTO TERMICO PER FORNO | 1 |
| 65 | 007.007 | ATTIZZATOIO CROMATO | 1 |
| 64 | 401.153 | RETRO FOCOLAIO IN GHISA | 1 |
| 63 | 401.079 | GRIGLIA FUOCO | 1 |
| 61 | 638.102.900 | CONTROFIANCO SX | 1 |
| 60 | 401.156 | LATERALE SX FOCOLARE | 1 |
| 59 | 658.004.XXX | FIANCO DX-SX | 2 |
| 58 | 401.154 | FACCIATA FOCOLAIO GHISA | 1 |
| 57 | 638.094.900 | FACCIATA | 1 |
| 56 | 401.014 | IMBOCCO FUOCO | 1 |
| 55 | 34.04.0500 | CONTROPORTA FUOCO IN GHISA 135GNV | 1 |
| 54 | 006.010 | CERNIERA PORTINA CUCINA GHISA | 8 |
| 53 | 638.089.900 | CONTROPORTA CENERE/FUOCO | 1 |
| 52 | 637.027.XXX | PORTA CENERE/FUOCO | 1 |
| 50 | 638.028.XXX | PORTA FORNO/VANO OGGETTI | 1 |
| 49 | 630.012 | Gf. CASSETTO MOD.135GN ZINC | 1 |
| 48 | 005.515 | TARGHETTA MARCHIO "LINCAR" CROMATO | 1 |
| 47 | 658.011.XXX | CRUSCOTTO SOTTOPORTA | 1 |
| 46 | 638.086.900 | CONTROPORTA CRUSCOTTO | 1 |
| 45 | 638.090.900 | CONTROPORTA FORNO/VANO OGGETTI | 1 |
| 44 | 008.028 | PIROSTATO FORNO | 1 |
| 43 | 003.035 | VETRO FORNO | 1 |
| 42 | 686.001 | MOLLA VETRO FORNO | 1 |
| 41 | 006.011 | CERNIERA VETRO | 2 |
| 40 | 666.045 | TRAMEZZA VERTICALE | 1 |
| 39 | 638.131 | CONVOGLIATORE CENERE | 1 |
| 38 | 004.017 | CONGLOMERATO TRAMEZZA VERTICALE | 1 |
| 37 | 004.114 | CONGLOMERATO FACCIATA RETRO | 2 |
| 36 | 401.155 | LATERALE DX FOCOLARE | 1 |
| 35 | 637.028 | VASSOIO AL | 1 |
| 34 | 666.049 | PIANO DI FONDO | 1 |
| 33 | 666.047 | PIANO DI MEZZO | 1 |
| 32 | 004.085 | CONGLOMERATO SOTTOFORNO | 1 |
| 31 | 637.025 | PIANO FORNO INOX | 1 |
| 30 | 004.112 | CONGLOMERATO FACCIATA VERTICALE | 1 |
| 28 | 638.091.900 | CONTROFIANCO DX | 1 |
| 27 | 630.019 | Gf. FORNO MOD. 135GN INOX | 1 |
| 26 | 004.113 | CONGLOMERATO RETRO VERTICALE | 1 |
| 25 | 668.042 | RETRO | 1 |
| 23 | 401.112 | PIASTRINO FORNO | 2 |
| 22 | 679.001 | VALVOLA TIRAGGIO | 1 |
| 21 | 101.098 | BUSSOLA REGISTRO ARIA | 2 |
| 20 | --- | --- | --- |
| 19 | --- | --- | --- |
| 18 | --- | --- | --- |
| 17 | --- | --- | --- |
| 16 | 401.012.007 | COLLARINO Ø 120 | 1 |
| 15 | 502.150 | POMOLO ASTA VALVOLA FUMI CROMATO | 1 |
| 14 | --- | --- | --- |
| 13 | 401.090.007 | PIASTRA RADIANTE | 1 |
| 12 | 401.007.007 | PIASTRINO VASCA | 1 |
| 11 | 502.129 | ASTA VALVOLA FUMI M.6x300 | 1 |
| 10 | 668.086 | TRAMEZZA GIROFUMI | 1 |
| 9 | 401.151 | SUPPORTO VALVOLA FUMI | 1 |
| 8 | 401.152 | VALVOLA FUMI | 1 |
| 7 | 102.050 | PERNO ASTA VALVOLA FUMI | 1 |
| 6 | 102.062 | PERNO D.5x47 VALVOLA FUMI | 1 |
| 5 | 401.088.007 | CORNICE PIASTRA | 1 |
| 4 | 502.069.803 | BOCCOLA CORRIMANO CUCINA CROMATO | 1 |
| 3 | 637.047 | TAPPO CORRIMANO CROMATO | 2 |
| 2 | 637.048 | SUPPORTO CORRIMANO CROMATO | 4 |
| 1 | 502.076 | CORRIMANO 2 PZ. CROMATO | 1 |
| POS. | CODICE | DESCRIZIONE | Q.TA |

XXX : PER LE COLORAZIONI DELLA CUCINA FARE RIFERIMENTO AL LISTINO/CATALOGO

VALIDO PER
PRODUZIONE

| | | | |
|---|--|--|---|
| 3 | MODIFICATO CODE 637.028 ERA 637.028.0900 | BUSANA | 01/02/2021 |
| 2 | MODIFICATO CASSETTO CENERE IN ZINC. 630.012 ERA 630.012.0900 - FORNO IN INOX ERA SMALTATO 630.019 ERA 630.019.0900 | BUSANA | 05/10/2020 |
| 1 | ELIMINATO COPERCHIO : 28050301+40040204+40040205+007.006+38040343 E SOST. GUANTO 004.186 ERA 9999.03.7777 | BUSANA | 16/01/2020 |
| N° | MODIFICHE | FIRMA | DATA |
| <p>CORISIT S.r.l.</p> <p>Zona industriale via E.Fermi N°5 Tel. 0522/972240 Reggiolo (RE) ITALY Telefax 0522/973625</p> | | <p>MATER.: 135 GN Vis.</p> <p>MODELLO: 135 GN Vis.</p> <p>PROPRIETA' RISERVATA A TERMINI DI LEGGE. CI RISERVIAMO LA PROPRIETA' DEL PRESENTE DISEGNO, CHE PERTANTO NON PUO' ESSERE NE RIPRODOTTO NE COMUNICATO A TERZI SENZA LA ESPRESSA PREVENTIVA AUTORIZZAZIONE DA PARTE NOSTRA.</p> | <p>TRATT.: --</p> <p>DISEGNO: Busana</p> <p>SCALA: F.S.</p> <p>DATA: 28/02/2012</p> |
| DENOMINAZIONE: ESPLOSO CUCINA A LEGNA | | CODICE: E135 GN Vis. | |